

INFORMAZIONI GENERALI

Nome pratica: Esempio3-Appartamento

Descrizione edificio:

Appartamento bilocale

Indirizzo: Via Roma 2

Comune di riferimento: Tortona (AL)

Anno di costruzione: 1983

N° unità: 1

N° piani: 3

Utilizzo prevalente: Residenziale

Tipologia costruttiva: Edificio in linea

Tipo di intervento:

Contratto di locazione

Data del rogito

Agenzia immobiliare:



Dati catastali:

Foglio: 4

Particella: 217

Sezione amministrativa: _

Mappa:

Sezione urbana: B

Subalterno: 10

1° sopralluogo: Rilievo geometrico e acquisizione documenti, eseguito in data 2016-09-16

2° sopralluogo: , eseguito in data

3° sopralluogo: , eseguito in data

STRUTTURE OPACHE

STRUTTURA OPACA: Parete esterna

DATI DELLA STRUTTURA

Nome:

Parete esterna

Note:

Disperde verso: Esterno

Tipologia: Chiusure verticali

opache

Base: 0 m

Altezza: 0 m

Spessore: 420 mm

Trasmittanza U: 0,600 W/(m²K)

Valore di trasmittanza ricavato da: Abaco UNI

Tipo di struttura: Chiusure verticali opache - Chiusure verticali opache

Isolante: Intercapedine con spessore 40 mm

STRUTTURA OPACA: Parete vano scale

DATI DELLA STRUTTURA

Nome:

Parete vano scale

Note:

Disperde verso: Zona non riscaldata

Tipologia: Chiusure verticali

opache

Base: 0 m

Altezza: 0 m

Spessore: 150 mm

Trasmittanza U: 1,100 W/(m²K)

Valore di trasmittanza ricavato da: UNI TR 11552

Tipo di struttura: Chiusure verticali opache - Chiusure verticali opache

Isolante: Assente con spessore 0 mm

STRUTTURA OPACA: Solaio interpiano

DATI DELLA STRUTTURA

Nome:

Solaio interpiano

Note:

Disperde verso: Edificio confinante

riscaldato

Tipologia: Chiusure verticali

opache

Base: 0 m

Altezza: 0 m

Spessore: 300 mm

Trasmittanza U: 0,000 W/(m²K)

Valore di trasmittanza ricavato da: UNI TR 11552

Tipo di struttura: Chiusure verticali opache - Chiusure verticali opache

Isolante: Assente con spessore 0 mm

STRUTTURA OPACA: Portoncino

DATI DELLA STRUTTURA

Nome:

Portoncino

Note:

Disperde verso: Zona non riscaldata

Tipologia: Cassonetti

Base: 0,95 m

Altezza: 2,1 m

Spessore: 70 mm

Trasmittanza U: 0,000 W/(m²K)



Valore di trasmittanza ricavato da: UNI TR 11552

Tipo di struttura: Cassonetti - Cassonetti

Isolante: Assente con spessore 0 mm

STRUTTURE TRASPARENTI

SERRAMENTO: 110x110

GEOMETRIA DEL SERRAMENTO

Nome: 110x110

Note:

Disperde verso: Esterno

Tipo di serramento: Singolo

Serramento certificato: False

Larghezza: 110 cm

Altezza : 110 cm

Spessore superiore del telaio: 7 cm

Spessore inferiore del telaio: 7 cm

Spessore sinistro del telaio: 7 cm

Spessore destro del telaio: 7 cm

Numero divisioni verticali: 1

Spessore divisioni verticali: 2 cm

Numero divisioni orizzontali: 2

Spessore divisioni orizzontali: 0 cm



PARAMETRI DEL VETRO, TELAIO E CHIUSURA

Vetro

Tipologia vetro: Doppio

Intercapedine: Aria

Trattamento: Non presente

Spessore lastra: 4 mm

Spessore intercapedine: 12 mm

Distanziatore: Metallo

Telaio

Materiale: Legno tenero

Tipo chiusura: Legno

Ombreggiamento: Tende alla veneziana interne (coef. tras. 0,05)

Spessore sf: 0 mm

Permeabilità della chiusura: Media

CASSONETTO E SOTTOFINESTRA

Cassonetto: Non isolato

Larghezza del cassonetto: 130 cm

Sottofinestra: Assente

Larghezza dell'elemento sottofinestra: 0 cm

Altezza del cassonetto: 35 cm

Spessore dell'elemento sottofinestra: 0 mm

Altezza dell'elemento sottofinestra: 0 cm

SERRAMENTO: 180x110

GEOMETRIA DEL SERRAMENTO

Nome: 180x110

Note:

Disperde verso: Esterno

Tipo di serramento: Singolo

Serramento certificato: False

Larghezza: 180 cm

Altezza : 110 cm

Spessore superiore del telaio: 7 cm

Spessore inferiore del telaio: 7 cm

Spessore sinistro del telaio: 7 cm

Spessore destro del telaio: 7 cm

Numero divisioni verticali: 1

Spessore divisioni verticali: 3 cm

Numero divisioni orizzontali: 3

Spessore divisioni orizzontali: 0 cm



PARAMETRI DEL VETRO, TELAIO E CHIUSURA

Vetro

Tipologia vetro: Doppio

Intercapedine: Aria

Trattamento: Non presente

Spessore lastra: 4 mm

Spessore intercapedine: 12 mm

Distanziatore: Metallo

Telaio

Materiale: Legno tenero

Tipo chiusura: Legno

Ombreggiamento: Tende alla veneziana interne (coef. tras. 0,05)

Spessore sf: 0 mm

Permeabilità della chiusura: Media

CASSONETTO E SOTTOFINESTRA

Cassonetto: Non isolato

Larghezza del cassonetto: 200 cm

Sottofinestra: Assente

Larghezza dell'elemento sottofinestra: 0 cm

Altezza del cassonetto: 110 cm

Spessore dell'elemento sottofinestra: 0 mm

Altezza dell'elemento sottofinestra: 0 cm

ZONE RISCALDATE

ZONA RISCALDATA: Appartamento

DATI GENERALI

Nome della zona riscaldata:

Appartamento

Classificazione della zona termica - DPR 412/93:

E.1(1) Abitazioni adibite a residenza con carattere continuativo

GEOMETRIA

Altezza netta h_n : 2.7

Superficie utile netta S_{utile} : 45

Tipologia di ventilazione: Naturale

Documentazione a disposizione:



DATI CAPACITA' TERMICA

Intonaco: Malta

Peso pareti esterne: Medio

Isolamento pareti esterne: Assente o esterno

Pavimenti: Piastrelle

SISTEMI DI EMISSIONE E REGOLAZIONE

Terminale di erogazione: Radiatori

Portata d'aria: m^3/h

Sistema di regolazione: Solo di zona

Funzionamento ventilatore:

Caratteristiche del dispositivo: Sempre in funzione

ACCUMULO

Utilizzo: Assente

Capacità del serbatoio: 0 l

Spessore dello strato isolante serbatoio d_s : 0 mm

Superficie esterna del serbatoio S_s : 0 m²

Conducibilità strato isolante serbatoio λ_s : 0 W/(mK)

ZONE NON RISCALDATE

ZONA NON RISCALDATA: Vano scale

DATI GENERALI

Nome della zona non riscaldata:

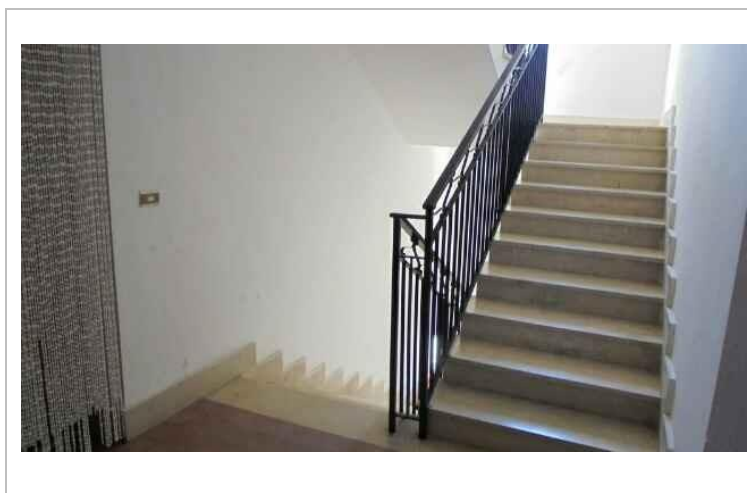
Vano scale

Tipologia di ambiente non riscaldata:

Senza serramenti esterni e con almeno due pareti verso esterno

Ricambio d'aria:

Giunti tra i componenti ben sigillati, piccole aperture di ventilazione



ZONE CONFINANTI RISCALDATE

ZONA RISCALDATA CONFINANTE: Ufficio

DATI GENERALI

Nome della zona riscaldata confinante:

Ufficio

Tipologia di ambiente riscaldato confinante:

Appartenente ad altra unità immobiliare dello stesso
fabbricato

Frequenza di occupazione: Prevalentemente continua

RADIATORI

RADIATORE: T1

DATI GENERALI

Nome del radiatore:

T1

Marca:

Modello:

Esponente della curva caratteristica: 13

Numero di elementi: 9

Potenza del singolo elemento: 85 W

Temperatura di mandata: 80 °C

Temperatura di ritorno: 65 °C



RADIATORE: T2

DATI GENERALI

Nome del radiatore:

T2

Marca:

Modello:

Esponente della curva caratteristica: 13

Numero di elementi: 10

Potenza del singolo elemento: 972 W

Temperatura di mandata: 80 °C

Temperatura di ritorno: 65 °C



LIVELLI

LIVELLO: **Piano primo**

DATI GENERALI

Nome del livello:

Piano primo

GEOMETRIA

Altezza netta h_n : **2,70 m**

Note:



STRUTTURE DISPERDENTI

N°	Codice	Nome	A [m²]	Direzione	Zona	Associato a
1	M 1.1	Parete esterna	-	-	-	-
2	M 1.2	Parete esterna	-	-	-	-
3	M 1.3	Parete esterna	-	-	-	-
4	M 2.1	Parete esterna	-	-	-	-
5	M 2.2	Parete esterna	-	-	-	-
6	M 2.3	Parete esterna	-	-	-	-
7	F 3.1	110x110	-	-	-	-
8	F 3.2	110x110	-	-	-	-
9	F 4.1	180x110	-	-	-	-
10	POR 5.1	Portoncino	-	-	-	-
11	PAV 6.1	Solaio interpiano	-	-	-	-
12	PAV 6.2	Solaio interpiano	-	-	-	-
13	R 7.1	T1	-	-	-	-
14	R 8.1	T2	-	-	-	-

DISTRIBUZIONE PER RISCALDAMENTO

Impianto distribuzione:

Tipo di distribuzione:

Isolamento tubazioni:

Altezza edificio:

Tipologia di pompa:

Funzionamento della pompa:

Potenza elettrica dispositivi ausiliari: W



DISTRIBUZIONE SISTEMA ACQUA CALDA SANITARIA

Isolamento tubazioni:

Funzionamento della pompa:

Tipologia di pompa:

Potenza elettrica dispositivi ausiliari: W

ACCUMULO PRIMARIO

Utilizzo:

Capacità del serbatoio: 0 l

Spessore dello strato isolante serbatoio d_s : 0 mm

Installazione del serbatoio:

Superficie esterna del serbatoio S_s : 0 m²

Conducibilità strato isolante serbatoio λ_s : 0 W/(mK)