

RELAZIONE DI CALCOLO

Verifica di un giunto in acciaio

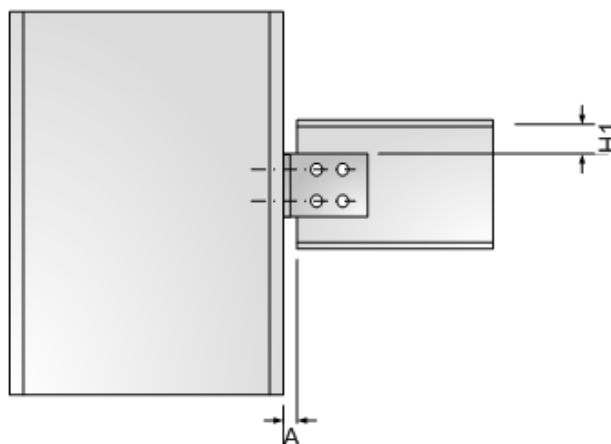


TRAVILOG TITANIUM 6 – Modulo ACCIAIO

Verifica unione a taglio con squadretta bullonata ala colonna – anima trave

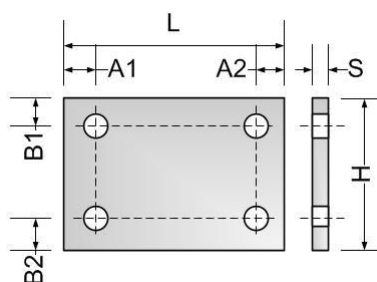
Geometria unione

Profilo trave portante	HEB 300	
Materiale trave portante	S 235	
Profilo trave portata	IPE 300	
Materiale trave portata	S 235	
Profilo squadretta	L 90x10	
Materiale squadretta	S 235	
H1	0	mm
A	10	mm



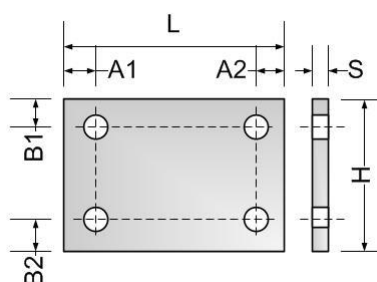
Bulloni su ala colonna

Numero righe	2	
Numero colonne	2	
A1	20	mm
A2	20	mm
B1	30	mm
B2	30	mm
L	90	mm
H	160	mm
S	10	mm



Bulloni su anima trave

Numero righe	2	
Numero colonne	2	
A1	20	mm
A2	20	mm
B1	30	mm
B2	30	mm
L	90	mm
H	160	mm
S	10	mm



Bulloni

Diametro	M10
----------	-----

Classe	4.6
--------	-----

Sollecitazione

Taglio sollecitante	20,000	kN
---------------------	--------	----

TRAVILOG TITANIUM 6 – Modulo ACCIAIO

Verifiche				
Resistenza a taglio bulloni trave portante	15,080	kN	Sfruttamento resistenza a taglio bulloni trave portante	0,255
Resistenza a rifollamento trave portante	65,455	kN	Sfruttamento rifollamento trave portante	0,052
Resistenza a taglio bulloni trave portata	30,159	kN	Sfruttamento resistenza a taglio bulloni trave portata	0,279
Resistenza a rifollamento trave portata	46,473	kN	Sfruttamento rifollamento trave portata	0,146
Resistenza a flessione squadretta	14,324	kN m	Sfruttamento resistenza a flessione squadretta	0,038
Resistenza a taglio squadretta	206,746	kN	Sfruttamento resistenza a taglio squadretta	0,048
Resistenza a strappo trave portata	215,917	kN	Sfruttamento resistenza a strappo trave portata	0,093
Resistenza a strappo squadretta trave portante	277,794	kN	Sfruttamento resistenza a strappo squadretta trave portante	0,036
Resistenza a strappo squadretta trave portata	208,674	kN	Sfruttamento resistenza a strappo squadretta trave portata	0,048